



Інструкція з експлуатації та встановлення



**Увага!** Не використовуйте координатор CO10RF одночасно з інтернет шлюзом UGE600!

ІЮЛІЙ 2020

ТОВ «САЛУС КОНТРОЛС УКРАЇНА»  
вул. Хмельницька, 10 оф. 344  
04115, Київ, Україна.

Виробник:  
SALUS Controls PLC  
Units 8-10 Northfield Business Park  
Forge Way, Parkgate, Rotherham  
S60 1SD, United Kingdom



[www.salus-controls.eu](http://www.salus-controls.eu)

SALUS Controls є частиною Computime Group Limited

Згідно з політикою розвитку продуктів, SALUS Controls PLC обумовлює собі право до зміни специфікації, дизайну, а також матеріалів зазначених у цій інструкції, використаних для продукції, без попередження.

### Вступ

Універсальний інтернет шлюз - це ключове обладнання системи iT600 від SALUS. Інтернет шлюз дає можливість бездротового управління всіма підключеними до нього пристроями за допомогою Вашого смартфона або ПК з доступом до Інтернет мережі. До одного Універсального інтернет шлюзу можна підключити до 100 пристроїв. Заходьте на сайт: [www.salus-controls.eu](http://www.salus-controls.eu), щоб отримати інструкцію в версії PDF

### Обладнання відповідає

2014/30 / EC, 2014/35 / EC, 2014/53 / EC а також 2011/65 / EC.

Повну інформацію знайдете на сайті: [www.saluslegal.com](http://www.saluslegal.com).

### Інформація про безпеку

Використовуйте обладнання відповідно до інструкції. Користуйтеся лише всередині приміщень. Цей пристрій має встановлюватися кваліфікованим фахівцем. Встановлення пристрою має відповідати інструкції, нормам і правилам, що діють у місті, країні або державі, де воно здійснюється.

### Опис роботи UGE600



- UGE600 працює в локальному режимі, без доступу до мережі LAN



- Мережа ZigBee відкрита, пошук обладнання



- UGE600 працює в локальному режимі, з доступом до мережі LAN



- Режим ідентифікації (Парних пристроїв)

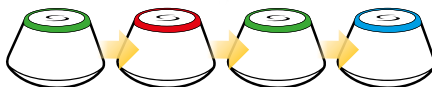


- UGE600 працює у віддаленому режимі, інтернет шлюз підключений до Інтернету

### Установка в віддаленому режимі (Online)

(з підключенням до Інтернету через додаток SALUS Smart Home)

#### 1 Увімкніть



#### 2 Пристрій використовується разом з додатком від SALUS для Розумного будинку - Smart Home

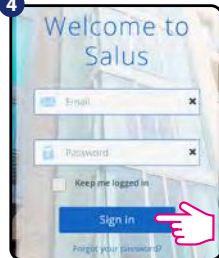


SALUS Smart Home

#### 3

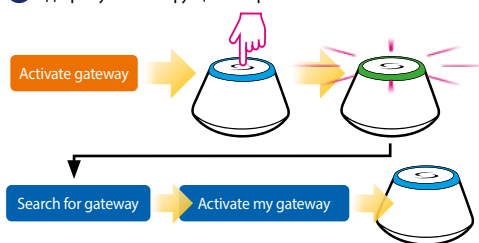


#### 4



Зареєструйтесь, підтвердити створений акаунт і увійдіть в додаток.

#### 5 Дотримуйтеся інструкцій на екрані.



#### 6 Успіх! Ви успішно підключили Ваш універсальний інтернет шлюз. Натисніть, щоб перейти до головної панелі.

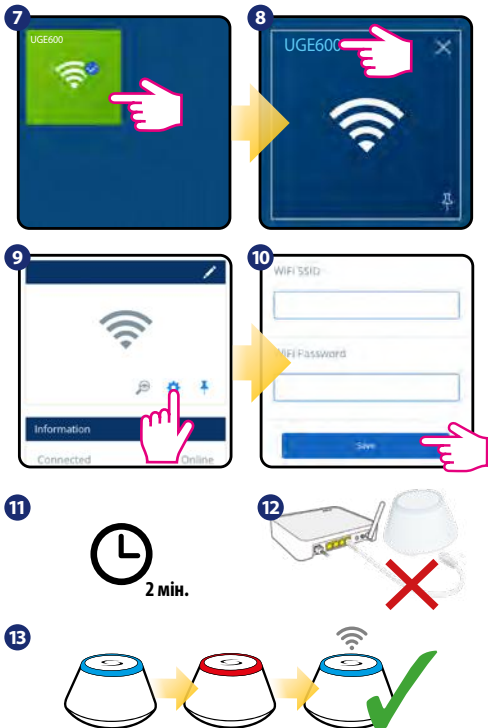
## Підключення UGE600 через WiFi (опція)

Додайте інтернет шлюз UGE600 в додаток, із застосуванням Ethernet (кроки 1-6). Створіть зв'язок через Wi-Fi (кроки 7-13). Якщо Ви зберегли почекайте 2 хвилини, потім можете відключити Ethernet-кабель.

**WiFi SSID:** назва Вашої бездротової Інтернет мережі (PeriStr символів має значення)

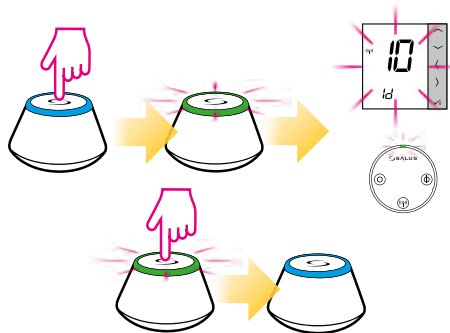
**WiFi Password:** пароль Вашої Інтернет мережі

**Увага:** Підключення до бездротової мережі може бути не таким стійким, як по кабелю.



## Перевірка конфігурації системи

Для перевірки правильності встановлення системи використовуйте режим ідентифікації. Натисніть кнопку на 1 секунду для активації режиму. Використовуючи ідентифікуючий сигнал координатора Ви побачите всі прилади підключені до системи. Натисніть знову на кнопку. Режим автоматично закінчиться через 10 хв.



## Встановлення в локальному режимі Offline

(без підключення до інтернету)

1 Увімкніть



2



3 Почніть установку системи, утримуючи протягом 5 секунд кнопку пристрою, або поки індикатор розпочне блимати червоним кольором - це значить що мережа Zigbee готова до прийому пристроїв системи iT600.

**Увага:** Будь ласка, для настройки системи зверніться до інструкції відповідних пристроїв.

4 Когда всі пристрої під'єднуються до мережі, натисніть і утримуйте кнопку пристрою протягом 5 секунд, або поки індикатор не перестане блимати і загориться червоним кольором. Якщо Ви змінюєте або додаєте пристрої до мережі повторіть кроки з п. 2 по п. 4.



**Увага:** Якщо Ви встановили систему iT600 Smart Home в локальному режимі, немає необхідності повторної конфігурації в віддаленому режимі - досить знайти всі пристрої через додаток. Всі настройки будуть автоматично скопійовані на сервер SALUS.

## Скидання до заводських налаштувань

Використовуйте тільки тоді, коли хочете скинути всі настройки. Натисніть кнопку і утримуйте через 15 секунд. Коли скидання завершиться, світлодіод світитиме блакитним кольором.

Online:



Offline:

